

Stage d'observation
en milieu
professionnel du 11
au 15 décembre
2018

Stage de découverte du monde du travail

Objectifs:

Découvrir un autre univers que le collège

Observer des femmes et des hommes en activité

Faciliter l'élaboration du projet d'orientation



Introduction

j'explique mon choix

- J'explique pourquoi j'ai choisi ce stage.
- J'explique comment j'ai obtenu ce stage.



1^{ère} PARTIE :
L'ORGANISATION
CHOISIE



1. L'organisation

1.1. Sa présentation



a) Son Identité

Nom :

ENCOMA

Adresse :

Rue des Nouvelles Technologies
13008 Marseille

Site

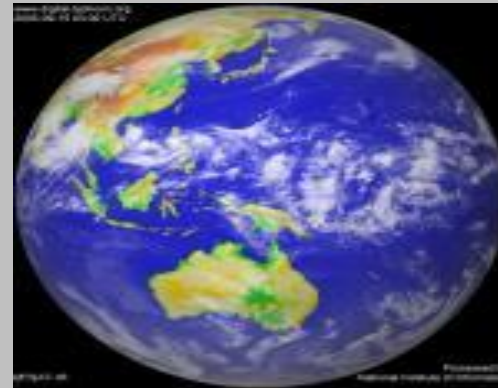
<http://www.encoma.com>

Internet :



b) Sa situation

- Quelle est sa situation géographique ?
(région , département...)



- Quel est son environnement géographique ?
Ex. située dans le centre ville,
dans une rue piétonne.



L'organisation

1.2 Ses caractéristiques



a) L'entreprise

- Une entreprise est une organisation dont l'activité principale consiste à produire des biens ou des services marchands*.
- L'objectif d'une entreprise est de réaliser des bénéfices; elle a donc un but lucratif.

*Services marchands: services vendus pour réaliser un profit.

Autres types d'organisations :

- **Administration :** organisme dépendant de l'Etat ou des collectivités locales (commune, département, région) qui propose des *services non marchands* (fournis gratuitement ou quasi-gratuitement).

- **(Institution sans but lucratif: ex. une association culturelle ou sportive) :** groupement de personnes qui poursuivent un but commun, autre que celui de faire des bénéfices. Propose des *services non marchands*.



Type d'entreprise

- **Entreprise commerciale** : achète des marchandises et les revend sans aucune transformation.
- **Entreprise de production(ou industrielle)** : fabrique des produits finis à partir de matières premières.
- **Entreprise de services**: vend une prestation de services (dépannage informatique, réparation automobile, garde d'enfants, ...).
- **(Entreprise artisanale** : vend principalement le produit de son travail manuel.)
Ex : métiers du bâtiment (maçon, carreleur, électricien...); métiers de bouche (boulangier, boucher)



Autre:

- **Profession libérale** désigne toute profession exercée sur la base de qualifications appropriées, à titre personnel, **sous sa propre responsabilité et de façon professionnellement indépendante, en offrant des services intellectuels** dans l'intérêt du client et du public.
- *Domaine juridique: avocat, notaire...*
- *Domaine de la santé: chirurgien, dentiste, médecin, sage-femme, psychologue...*
- *Domaine technique: architecte, expert-comptable...)*



b) Propriété de l'entreprise :

- **Publique** : entreprise dont le capital appartient totalement ou majoritairement à l'État.
- En France, les entreprises publiques sont surtout présentes dans les secteurs suivants: les transports (SNCF) et l'énergie (EDF).
- **Privée** : entreprise qui appartient à une ou plusieurs personnes.



c) Taille de l'entreprise

- **Entreprise individuelle** : 0 salarié
- **TPE** (Très Petite Entreprise) : de 1 à 10 salariés.
- **PME** (Petite et Moyenne Entreprise) : de 11 à 249 salariés.
- **Grande entreprise** : + de 5000 salariés.



L'organisation

1.3 Son activité



a) Son activité principale

- **Exemples d'activités** : Construction automobile, fabrication d'aliments pour animaux, fabrication de meubles, transport routier de marchandises, transport aérien, vente d'articles de sport, activités immobilières, assurances, agriculture, pêche, architecture, activités culturelles et sportives, sécurité, gestion des déchets



b) Son secteur d'activité

- Les secteurs d'activité correspondent aux étapes de l'évolution d'un produit jusqu'à la consommation :
 - Matière première
 - Transformation
 - Commercialisation



Secteur primaire = extraction ou exploitation des matières premières

Ce sont les entreprises qui ont un rapport direct avec la nature : agriculture, pêche, élevage, exploitations pétrolifères...



Secteur secondaire : transformation de matières premières en produit fini

Ce sont les industries alimentaires, automobiles, chimiques, pharmaceutiques, de l'habillement...



Secteur tertiaire : commercialisation d'un produit

- Entreprises qui vendent des biens :
épicerie, magasins de meubles,
supermarché...
- Entreprises qui vendent des services :
agence de voyages, banque, coiffeur ...



c) La nature de sa production

- Le produit concerné peut être un **bien** ou un **service**.
- **Biens**: produits matériels pouvant être stockés (une voiture, un yaourt, une paire de chaussures...)
- **Services** : produits immatériels qui ne peuvent pas être stockés (un voyage, une coupe de cheveux, une réparation d'ordinateur ...)



d) Son environnement économique

- Ses clients :

- Qui sont-ils ?
Particuliers, entreprises, collectivités ...
- Où se trouvent-ils ?
Dans la région, en France, en Europe, dans le monde ...

- Ses fournisseurs :

- Qu'est ce que l'entreprise achète ?
- A qui ?



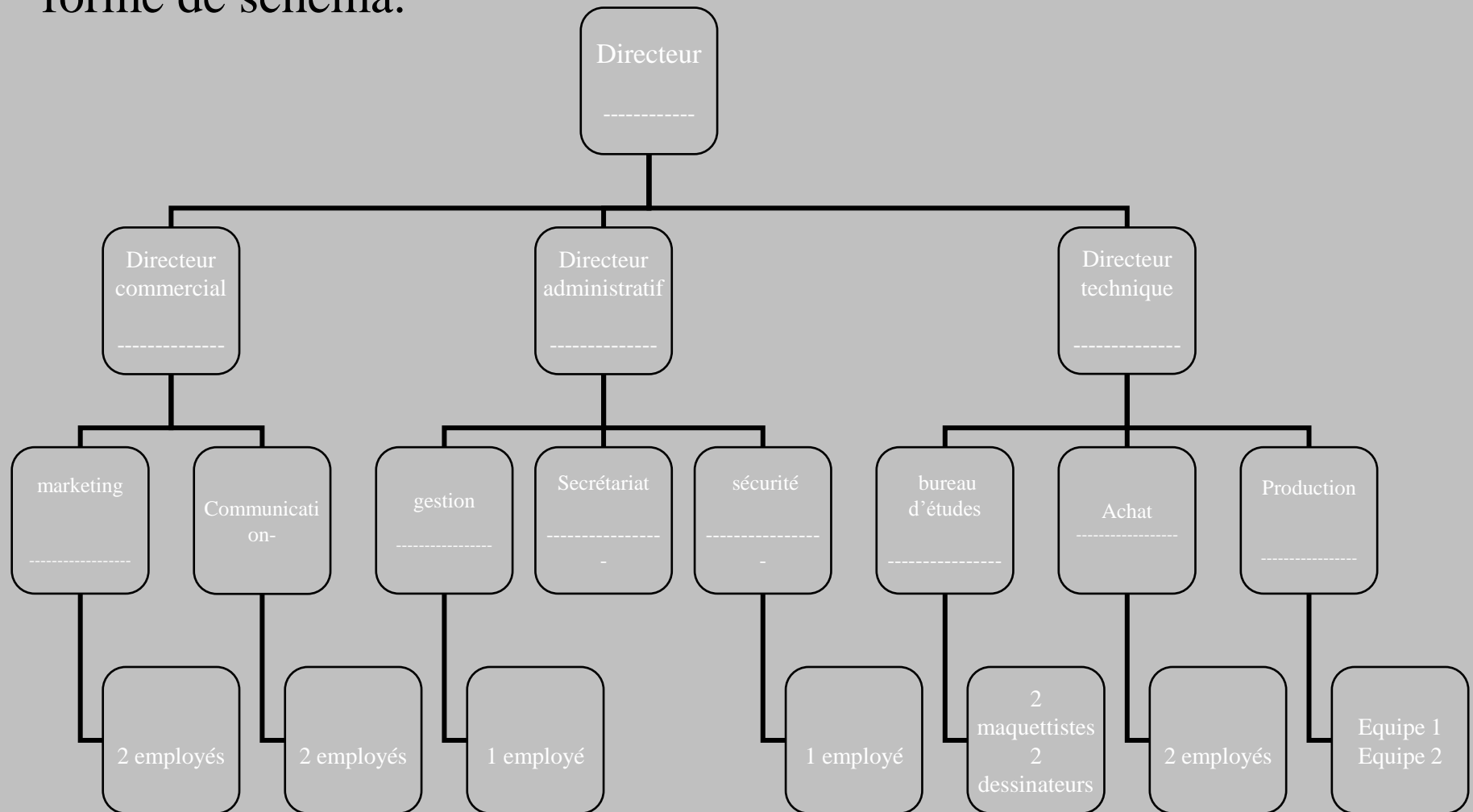
L'organisation

1.4 Son personnel



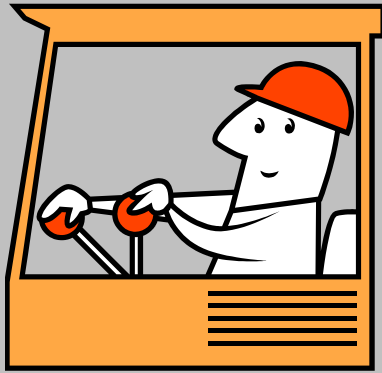
a) Son organigramme :

C'est la structure hiérarchique de l'organisation présentée sous forme de schéma.



b) Ses métiers

Lister les différents métiers présents dans l'entreprise.



2ème PARTIE : LE METIER OBSERVE



Le métier du tuteur/de la tutrice.

- Le métier de boulanger pâtissier



Ses activités

- Quelles sont ses tâches ?
- Quelles sont ses responsabilités ?
- Quelle est sa place dans la hiérarchie ?



Ses conditions de travail

- Lieux de travail (bureau, atelier, laboratoire, chantier...)
- Horaires de travail
- Equipement et tenue obligatoire
- Organisation du travail
- Ambiance de travail



Ses qualités

- Quelles sont les qualités humaines requises pour exercer ce métier ?
- Quelles sont les qualités physiques ?
- Des compétences particulières sont-elles nécessaires ?



La formation

- Quelles sont les qualifications nécessaires pour exercer ce métier ? (diplômes, études...)
- Quels sont les lieux de formation dans la région ou en France ?
- Dans quels types d'établissements (universités, écoles d'ingénieur, lycées professionnels...)?



Ses motivations

- Quelles sont les motivations nécessaires dans l'exercice de ce métier ?



Les débouchés

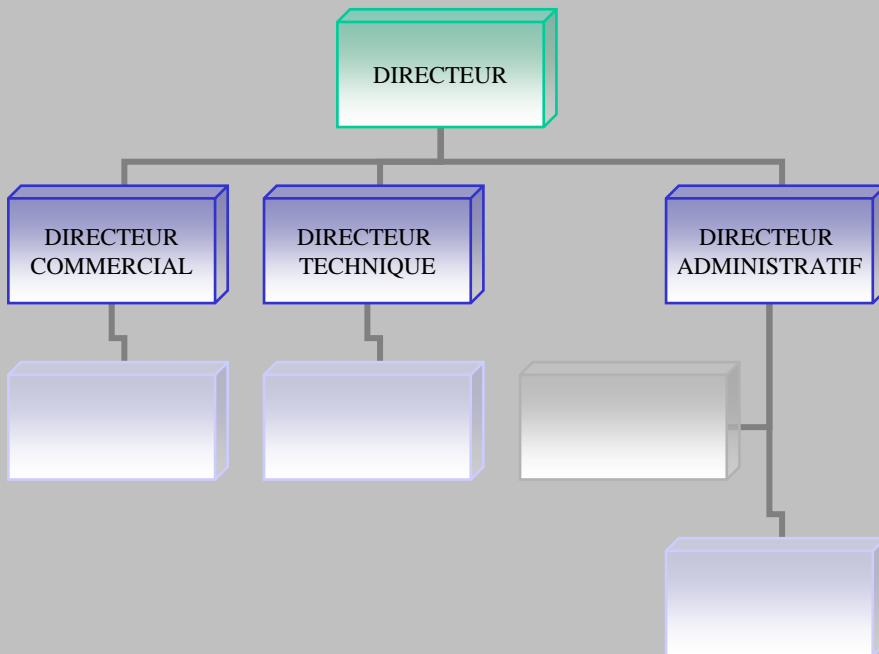
- Y a-t-il des débouchés dans ce métier?

(Les réponses sont à justifier. Des éléments chiffrés sont les bienvenus !)

Sur votre livret de stage !



La carrière



- Quel est son parcours personnel ?
- A-t-il des possibilités de promotion, d'évolution de carrière
 - dans ce métier ?
 - dans cette entreprise ?



3ème PARTIE : LE STAGE AU QUOTIDIEN



Le journal de bord

Le journal de bord :

- liste des activités faites ou observées chaque jour
(la présentation du journal de bord sous forme de tableau est plus claire mais elle n'est pas obligatoire)

Sur votre livret de stage !



Une journée type ou une activité particulière

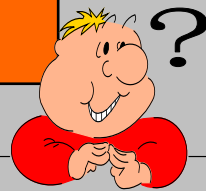
- **Décrire avec précision et rigueur une journée type ou une activité particulière observée: son déroulement chronologique, les tâches effectuées, le matériel utilisé, les connaissances nécessaires, les contraintes professionnelles**



Conclusion

j'exprime mon avis personnel

- Ce que j'ai appris au cours de ce stage.
- Ce que j'ai aimé ou ce qui m'a déplu, ce que j'ai regretté ne pas faire.
- Si ce stage va influencer mon projet d'orientation (confirmer mon choix, le changer, me donner des idées...)
- Si ce stage a changé ma vision de monde du travail, du métier, de l'école.



Quelques conseils avant de partir...

- Le livret de stage doit vous permettre de collecter des informations pendant votre semaine de stage.
- Pour le compléter, vous devez observer, poser des questions, vous documenter sur le lieu du stage.
- Les réponses devront vous permettre de présenter votre stage à l'oral, à l'aide d'un document multimédia (diaporama).
- Pensez à prendre des photos pour illustrer votre travail en demandant l'autorisation (respectez le droit à l'image!).

BON STAGE !!!